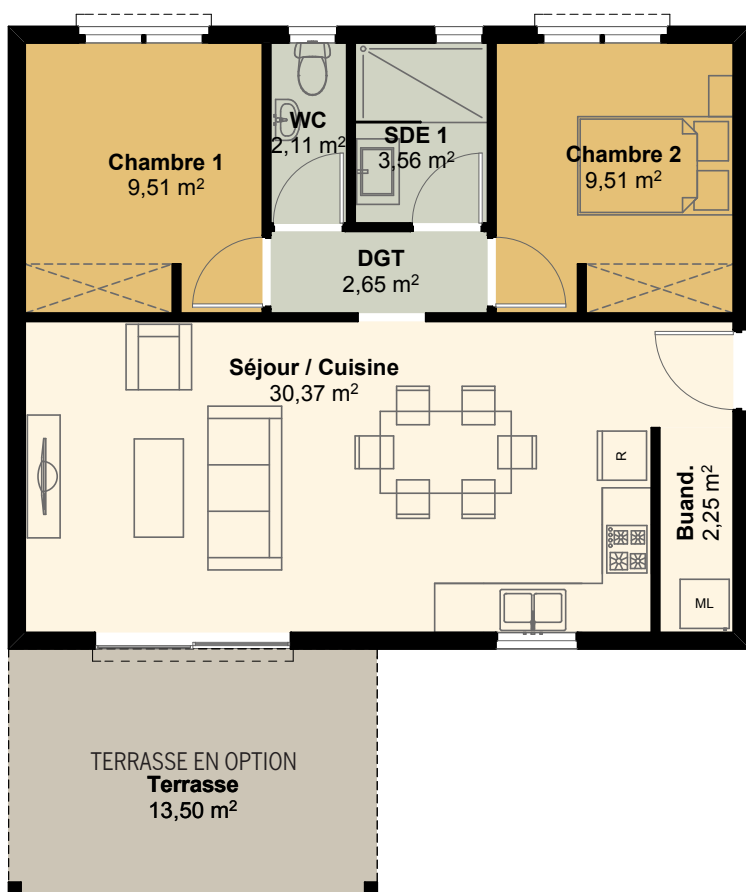


# GAMME PERFORMANCE

## VILLA TYPE F3



### SURFACE

Buanderie	2,25 m <sup>2</sup>
Chambre 1	9,51 m <sup>2</sup>
Chambre 2	9,51 m <sup>2</sup>
Dégagement	2,65 m <sup>2</sup>
SDE	3,56 m <sup>2</sup>
Séjour/cuisine	30,37 m <sup>2</sup>

**SHON : 68,78 m<sup>2</sup>**

**SHOB : 82,28 m<sup>2</sup>**

# GAMME PERFORMANCE

## VILLA TYPE F3

### GROS ŒUVRE

- Fondations superficielles avec ancrage réglementaire
- Dalle en béton armé y compris traitement anti-termites
- élévation en parpaings de 20 cm pour les murs extérieurs

### CHARPENTE/COUVERTURE

- Charpente métallique en profilés
- Couverture en tôles ondulées
- Isolation thermique par sisolation
- Sous-forgets en PVC

### MENUISERIES EXTÉRIEURES

- Baies et fenêtres en PVC
- Volets roulants manuels

### PLÂTRERIE

- Enduit plâtre ou enduit repassé ou BA13 collé
- Cloisons type BA13 « simple peau »

### REVÊTEMENT DE SOLS ET MURS

- Carrelage 40x40 cm
- Parquet flottant stratifié dans les chambres
- Faïence salle de bain 20x25 cm

### ÉLECTRICITÉ

Quantité prises et luminaires selon normes en vigueur •

### PLOMBERIE

- Cuisine : Meuble évier inox 1 bac, 1 égouttoir, robinet mitigeur et siphon
- Douche italienne
- Meuble simple vasque
- WC
- Chauffe eau gaz

### MENUISERIES INTÉRIEURES

- Porte d'entrée ame pleine dimension 90x204
- Portes intérieures de type post formées
- Plinthes en bois

### REVÊTEMENTS MURAUX

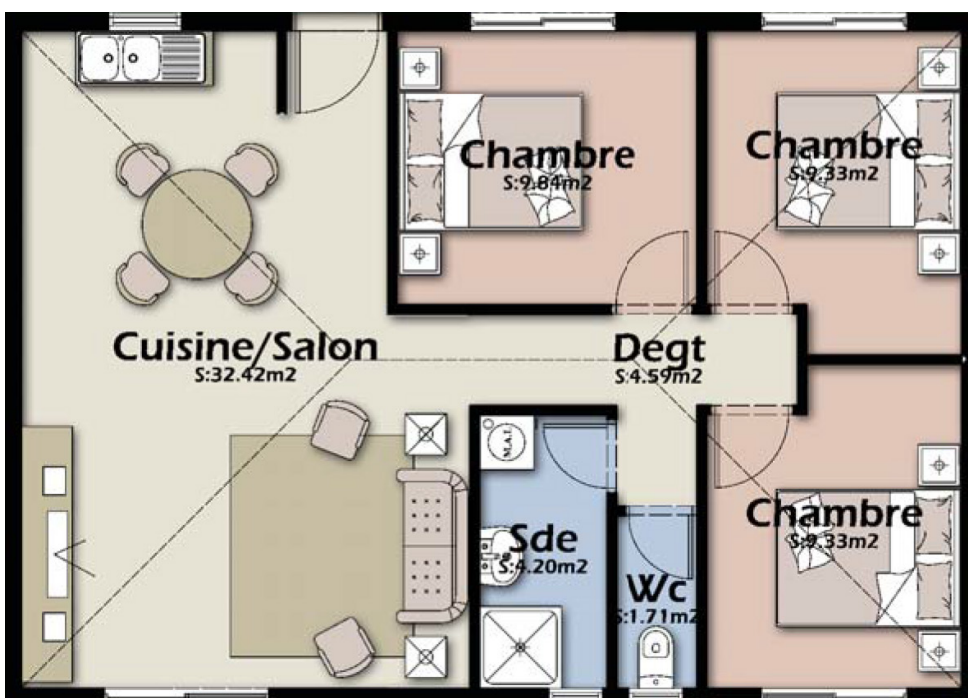
- Peinture intérieure
- Enduit extérieur hydrofuge, teintes au choix, finition écrasée





# GAMME PERFORMANCE

## VILLA TYPE F4



### SURFACE

Chambre 1	9,84 m <sup>2</sup>
Chambre 2	9,33 m <sup>2</sup>
Chambre 3	9,33 m <sup>2</sup>
Dégagement	4,59 m <sup>2</sup>
SDE	4,20 m <sup>2</sup>
WC	1,71 m <sup>2</sup>
Séjour/cuisine	32,42 m <sup>2</sup>

SHON : 81,35 m<sup>2</sup>

SHOB : 81,35 m<sup>2</sup>

# GAMME PERFORMANCE

## VILLA TYPE F4

### GROS ŒUVRE

- Fondations superficielles avec ancrage réglementaire
- Dalle en béton armé y compris traitement anti-termites
- élévation en parpaings de 20 cm pour les murs extérieurs

### CHARPENTE/COUVERTURE

- Charpente métallique en profilés
- Couverture en tôles ondulées
- Isolation thermique par sisolation
- Sous-forgets en PVC

### MENUISERIES EXTÉRIEURES

- Baies et fenêtres en PVC
- Volets roulants manuels

### PLÂTRERIE

- Enduit plâtre ou enduit repassé ou BA13 collé
- Cloisons type BA13 « simple peau »

### REVÊTEMENT DE SOLS ET MURS

- Carrelage 40x40 cm
- Parquet flottant stratifié dans les chambres
- Faïence salle de bain 20x25 cm

### ÉLECTRICITÉ

Quantité prises et luminaires selon normes en vigueur •

### PLOMBERIE

- Cuisine : Meuble évier inox 1 bac, 1 égouttoir, robinet mitigeur et siphon
- Douche italienne
- Meuble simple vasque
- WC
- Chauffe eau gaz

### MENUISERIES INTÉRIEURES

- Porte d'entrée ame pleine dimension 90x204
- Portes intérieures de type post formées
- Plinthes en bois

### REVÊTEMENTS MURAUX

- Peinture intérieure
- Enduit extérieur hydrofuge, teintes au choix, finition écrasée





# GAMME PERFORMANCE

## VILLA TYPE F4 PARENTALE



### SURFACE

Buanderie	1,43 m <sup>2</sup>
Chambre 1	9,80 m <sup>2</sup>
Chambre 2	9,98 m <sup>2</sup>
Chambre 3	9,62 m <sup>2</sup>
Dégagement	1,36 m <sup>2</sup>
Dressing	3,42 m <sup>2</sup>
SDE 1	3,47 m <sup>2</sup>
SDE 2	4,34 m <sup>2</sup>
WC	1,53 m <sup>2</sup>
Séjour/cuisine	30,69 m <sup>2</sup>

**SHON : 85,05 m<sup>2</sup>**

**SHOB : 100,09 m<sup>2</sup>**

# GAMME PERFORMANCE

## VILLA TYPE F4 PARENTALE

### GROS ŒUVRE

- Fondations superficielles avec ancrage réglementaire
- Dalle en béton armé y compris traitement anti-termites
- élévation en parpaings de 20 cm pour les murs extérieurs

### CHARPENTE/COUVERTURE

- Charpente métallique en profilés
- Couverture en tôles ondulées
- Isolation thermique par sisolation
- Sous-forgets en PVC

### MENUISERIES EXTÉRIEURES

- Baies et fenêtres en PVC
- Volets roulants manuels

### PLÂTRERIE

- Enduit plâtre ou enduit repassé ou BA13 collé
- Cloisons type BA13 « simple peau »

### REVÊTEMENT DE SOLS ET MURS

- Carrelage 40x40 cm
- Parquet flottant stratifié dans les chambres
- Faïence salle de bain 20x25 cm

### ÉLECTRICITÉ

Quantité prises et luminaires selon normes en vigueur •

### PLOMBERIE

- Cuisine : Meuble évier inox 1 bac, 1 égouttoir, robinet mitigeur et siphon
- Douche italienne
- Meuble simple vasque
- WC
- Chauffe eau gaz

### MENUISERIES INTÉRIEURES

- Porte d'entrée ame pleine dimension 90x204
- Portes intérieures de type post formées
- Plinthes en bois

### REVÊTEMENTS MURAUX

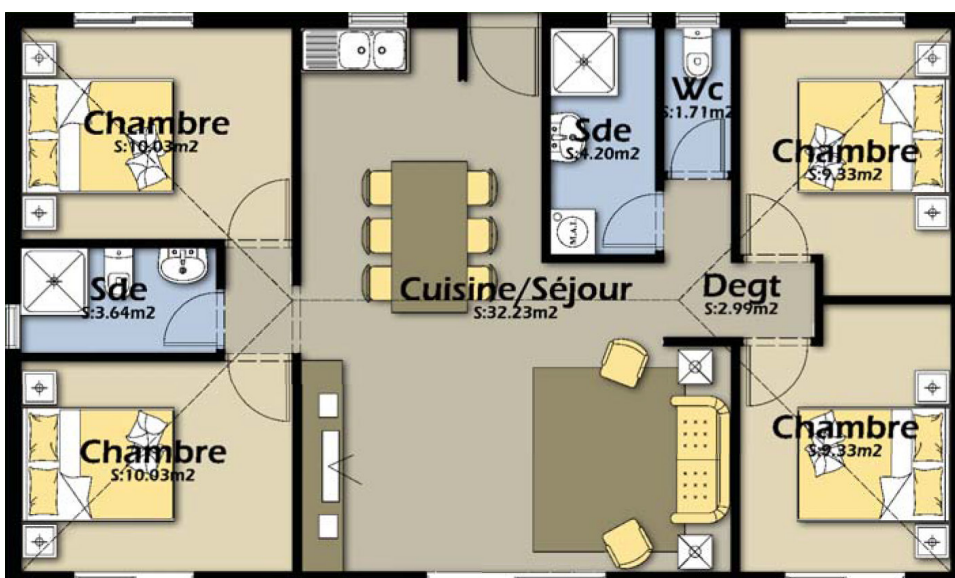
- Peinture intérieure
- Enduit extérieur hydrofuge, teintes au choix, finition écrasée





# GAMME PERFORMANCE

## VILLA TYPE F5



### SURFACE

Chambre 1	10,03 m <sup>2</sup>
Chambre 2	10,03 m <sup>2</sup>
Chambre 3	9,33 m <sup>2</sup>
Chambre 4	9,33 m <sup>2</sup>
Dégagement	2,99 m <sup>2</sup>
SDE 1	3,64 m <sup>2</sup>
SDE 2	4,20 m <sup>2</sup>
WC	1,71 m <sup>2</sup>
Séjour/cuisine	32,23 m <sup>2</sup>

SHON : 96.52 m<sup>2</sup>

SHOB : 113.67 m<sup>2</sup>

# GAMME PERFORMANCE

## VILLA TYPE F5

### GROS ŒUVRE

- Fondations superficielles avec ancrage réglementaire
- Dalle en béton armé y compris traitement anti-termites
- élévation en parpaings de 20 cm pour les murs extérieurs

### CHARPENTE/COUVERTURE

- Charpente métallique en profilés
- Couverture en tôles ondulées
- Isolation thermique par sisolation
- Sous-forgets en PVC

### MENUISERIES EXTÉRIEURES

- Baies et fenêtres en PVC
- Volets roulants manuels

### PLÂTRERIE

- Enduit plâtre ou enduit repassé ou BA13 collé
- Cloisons type BA13 « simple peau »

### REVÊTEMENT DE SOLS ET MURS

- Carrelage 40x40 cm
- Parquet flottant stratifié dans les chambres
- Faïence salle de bain 20x25 cm

### ÉLECTRICITÉ

Quantité prises et luminaires selon normes en vigueur •

### PLOMBERIE

- Cuisine : Meuble évier inox 1 bac, 1 égouttoir, robinet mitigeur et siphon
- Douche italienne
- Meuble simple vasque
- WC
- Chauffe eau gaz

### MENUISERIES INTÉRIEURES

- Porte d'entrée ame pleine dimension 90x204
- Portes intérieures de type post formées
- Plinthes en bois

### REVÊTEMENTS MURAUX

- Peinture intérieure
- Enduit extérieur hydrofuge, teintes au choix, finition écrasée

