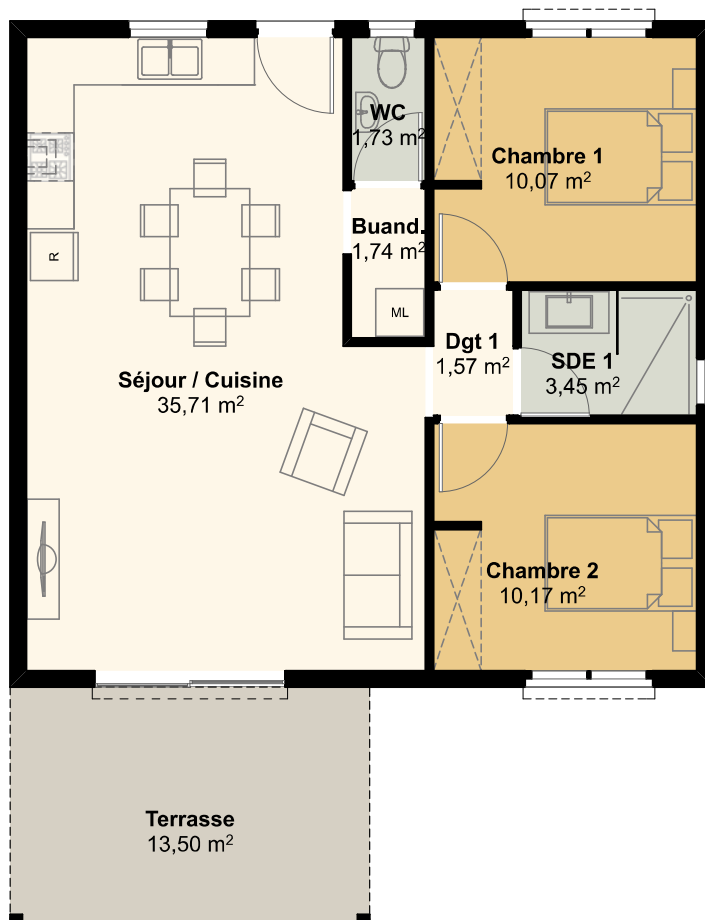


GAMME TRADITION

VILLA TYPE F3



SURFACE

Buanderie	1,74 m ²
Chambre 1	10,07 m ²
Chambre 2	10,17 m ²
Dégagement	1,57 m ²
SDE	3,45 m ²
Séjour/cuisine	35,71 m ²
WC	1,73 m ²
Terrasse	13,50 m ²

SHOB : 86,89 m²

SHON : 73,39 m²

GAMME TRADITION

VILLA TYPE F3

GROS ŒUVRE

- Fondations superficielles avec ancrage réglementaire
- Dalle en béton armé y compris traitement anti-termite
- élévation en parpaings de 20 cm pour les murs extérieurs

CHARPENTE/COUVERTURE

- Charpente métallique en profilés
- Toiture 6 pans en tôles ondulées ou bacs selon pente
- Isolation thermique par sislation
- Sous-forgets en PVC

MENUISERIES EXTÉRIEURES

- Baies et fenêtres en Aluminium (3 couleurs au choix)
- Volets roulants motorisés sur baies et manuelles sur fenêtres

PLÂTRERIE

- Enduit plâtre intérieur
- Cloisons type BA 13 double peau 100 mm
- Plaques hydrofuges dans les zones humides

REVÊTEMENT DE SOLS ET MURS

- Carrelage 60x60 cm
- Faïence salle de bain 30x60 cm
- Carrelage de la terrasse 30x90 cm ou 60x60 cm
- Parquet flottant stratifié dans les chambres (12 mm)

ÉLECTRICITÉ

- Quantité prises et luminaires selon normes en vigueur
- Alimentations volets roulants
- Alimentations climatiseurs

PLOMBERIE

- Meuble évier 2 portes
- Douche italienne
- Meuble simple vasque, rangements et miroir
- WC

MENUISERIES INTÉRIEURES

- Porte d'entrée en bois massif (KOHU)
- Portes intérieures de type post formées
- Plinthes en kohu

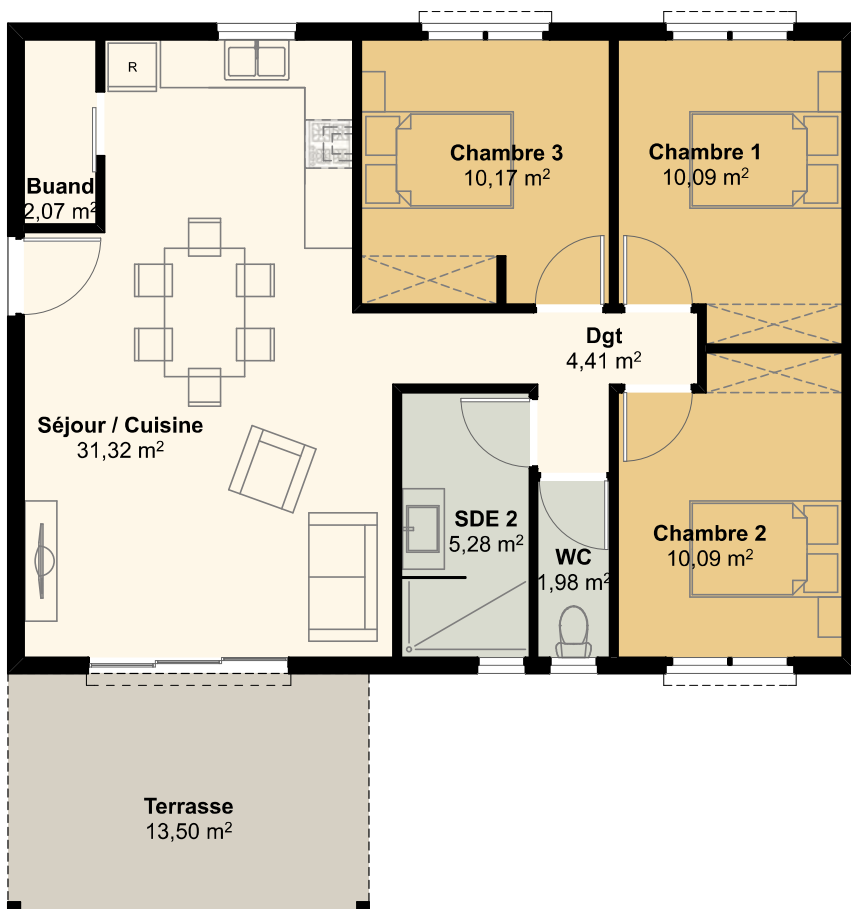
REVÊTEMENTS MURAUX

- Peinture intérieure
- Enduit extérieur hydrofuge, teintes au choix, finition écrasée
- Parement en pierre décoration extérieur



GAMME TRADITION

VILLA TYPE F4



SURFACE

Buanderie	2,07 m ²
Chambre 1	10,09 m ²
Chambre 2	10,09 m ²
Chambre 3	10,17 m ²
Dégagement	4,41 m ²
SDE	5,28 m ²
Séjour/cuisine	31,32 m ²
WC	1,98 m ²
Terrasse	13,50 m ²

SHOB : 99,36 m²

SHON : 85,86 m²

GAMME TRADITION

VILLA TYPE F4

GROS ŒUVRE

- Fondations superficielles avec ancrage réglementaire
- Dalle en béton armé y compris traitement anti-termite
- élévation en parpaings de 20 cm pour les murs extérieurs

CHARPENTE/COUVERTURE

- Charpente métallique en profilés
- Toiture 6 pans en tôles ondulées ou bacs selon pente
- Isolation thermique par sialation
- Sous-forgets en PVC

MENUISERIES EXTÉRIEURES

- Baies et fenêtres en Aluminium (3 couleurs au choix)
- Volets roulants motorisés sur baies et manuelles sur fenêtres

PLÂTRERIE

- Enduit plâtre intérieur
- Cloisons type BA 13 double peau 100 mm
- Plaques hydrofuges dans les zones humides

REVÊTEMENT DE SOLS ET MURS

- Carrelage 60x60 cm
- Faïence salle de bain 30x60 cm
- Carrelage de la terrasse 30x90 cm ou 60x60 cm
- Parquet flottant stratifié dans les chambres (12 mm)

ÉLECTRICITÉ

- Quantité prises et luminaires selon normes en vigueur
- Alimentations volets roulants
- Alimentations climatiseurs

PLOMBERIE

- Meuble évier 2 portes
- Douche italienne
- Meuble simple vasque, rangements et miroir
- WC

MENUISERIES INTÉRIEURES

- Porte d'entrée en bois massif (KOHU)
- Portes intérieures de type post formées
- Plinthes en kohu

REVÊTEMENTS MURAUX

- Peinture intérieure
- Enduit extérieur hydrofuge, teintes au choix, finition écrasée
- Parement en pierre décoration extérieur



GAMME TRADITION

VILLA TYPE F4+



SURFACE

Buanderie	1,89 m ²
Chambre 1	10,01 m ²
Chambre 2	10,17 m ²
Chambre 3	10,01 m ²
Dégagement	2,85 m ²
SDE 1	5,25 m ²
SDE 2	4,65 m ²
Séjour/cuisine	35,92 m ²
WC	1,81 m ²
Terrasse	13,50 m ²

SHOB : 107,05 m²

SHON : 93,55 m²

GAMME TRADITION

VILLA TYPE F4+

GROS ŒUVRE

- Fondations superficielles avec ancrage réglementaire
- Dalle en béton armé y compris traitement anti-termite
- élévation en parpaings de 20 cm pour les murs extérieurs

CHARPENTE/COUVERTURE

- Charpente métallique en profilés
- Toiture 6 pans en tôles ondulées ou bacs selon pente
- Isolation thermique par sisolation
- Sous-forgets en PVC

MENUISERIES EXTÉRIEURES

- Baies et fenêtres en Aluminium (3 couleurs au choix)
- Volets roulants motorisés sur baies et manuelles sur fenêtres

PLÂTRERIE

- Enduit plâtre intérieur
- Cloisons type BA 13 double peau 100 mm
- Plaques hydrofuges dans les zones humides

REVÊTEMENT DE SOLS ET MURS

- Carrelage 60x60 cm
- Faïence salle de bain 30x60 cm
- Carrelage de la terrasse 30x90 cm ou 60x60 cm
- Parquet flottant stratifié dans les chambres (12 mm)

ÉLECTRICITÉ

- Quantité prises et luminaires selon normes en vigueur
- Alimentations volets roulants
- Alimentations climatiseurs

PLOMBERIE

- Meuble évier 2 portes
- Douche italienne
- Meuble simple vasque, rangements et miroir
- WC

MENUISERIES INTÉRIEURES

- Porte d'entrée en bois massif (KOHU)
- Portes intérieures de type post formées
- Plinthes en kohu

REVÊTEMENTS MURAUX

- Peinture intérieure
- Enduit extérieur hydrofuge, teintes au choix, finition écrasée
- Parement en pierre décoration extérieur



GAMME TRADITION

VILLA TYPE F5



SURFACE

Buanderie	1,44 m ²
Chambre 1	10,15 m ²
Chambre 2	10,15 m ²
Chambre 3	10,15 m ²
Chambre 4	10,15 m ²
Dégagement 1	1,60 m ²
Dégagement 2	1,60 m ²
SDE 1	3,84 m ²
SDE 2	3,84 m ²
Séjour/cuisine	35,17 m ²
WC	1,44 m ²
Terrasse	15,00 m ²

SHOB : 116,60 m²

SHON : 101,60 m²

GAMME TRADITION

VILLA TYPE F5

GROS ŒUVRE

- Fondations superficielles avec ancrage réglementaire
- Dalle en béton armé y compris traitement anti-termite
- élévation en parpaings de 20 cm pour les murs extérieurs

CHARPENTE/COUVERTURE

- Charpente métallique en profilés
- Toiture 6 pans en tôles ondulées ou bacs selon pente
- Isolation thermique par sislation
- Sous-forgets en PVC

MENUISERIES EXTÉRIEURES

- Baies et fenêtres en Aluminium (3 couleurs au choix)
- Volets roulants motorisés sur baies et manuelles sur fenêtres

PLÂTRERIE

- Enduit plâtre intérieur
- Cloisons type BA 13 double peau 100 mm
- Plaques hydrofuges dans les zones humides

REVÊTEMENT DE SOLS ET MURS

- Carrelage 60x60 cm
- Faïence salle de bain 30x60 cm
- Carrelage de la terrasse 30x90 cm ou 60x60 cm
- Parquet flottant stratifié dans les chambres (12 mm)

ÉLECTRICITÉ

- Quantité prises et luminaires selon normes en vigueur
- Alimentations volets roulants
- Alimentations climatiseurs

PLOMBERIE

- Meuble évier 2 portes
- Douche italienne
- Meuble simple vasque, rangements et miroir
- WC

MENUISERIES INTÉRIEURES

- Porte d'entrée en bois massif (KOHU)
- Portes intérieures de type post formées
- Plinthes en kohu

REVÊTEMENTS MURAUX

- Peinture intérieure
- Enduit extérieur hydrofuge, teintes au choix, finition écrasée
- Parement en pierre décoration extérieur

