

EXCLUSIVE

VILLAS SUR MESURE



AGENCES GRAND NOUMEA & KONE





# EXCLUSIVE

## VILLAS SUR MESURE

*Crée en 2003, le Groupe Tropic est devenu l'opérateur de référence en matière d'immobilier résidentiel en Nouvelle - Calédonie.*

*En recherche créative permanente, Tropic Villas perpétue son savoir-faire et devient force de proposition architecturale.*

*EXCLUSIVE désigne ainsi la relation privilégiée que Tropic Villas entretient avec son client dans le cadre de son projet sur mesure notamment :*

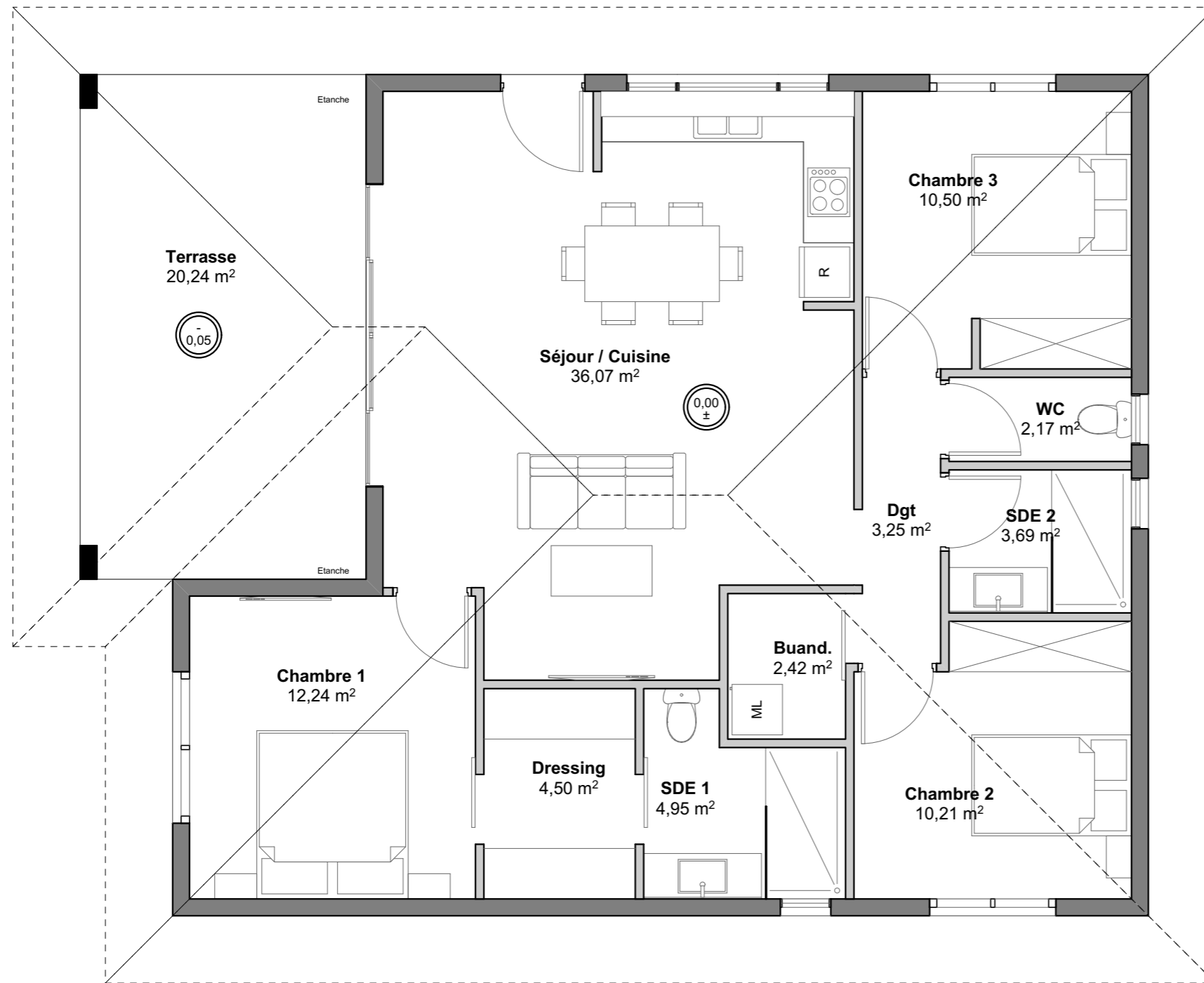
- Une réalisation intégrant une attention particulière des besoins exprimés en privilégiant une signature architecturale extérieure comme intérieure.*
- Une conception et des plans compréhensibles grâce à la 3D et avec la possibilité de réaliser une visite virtuelle.*
- Une décoration personnalisée selon les souhaits du clients avec la possibilité d'avoir les conseils d'un architecte d'intérieur.*

*Cette relation tissée depuis la genèse du projet et les multiples échanges confèrent une confiance mutuelle accrue entre le Client et Tropic Villas.*



## VILLA JOHANNA

*Traditionnelle et contemporaine, cette villa incarne la douceur de vivre à la calédonienne. La circulation entre l'espace jour et l'espace nuit est optimisée. Cette villa sait s'adapter à chaque environnement.*



## SURFACE VILLA

SHOB 128,40 m<sup>2</sup>

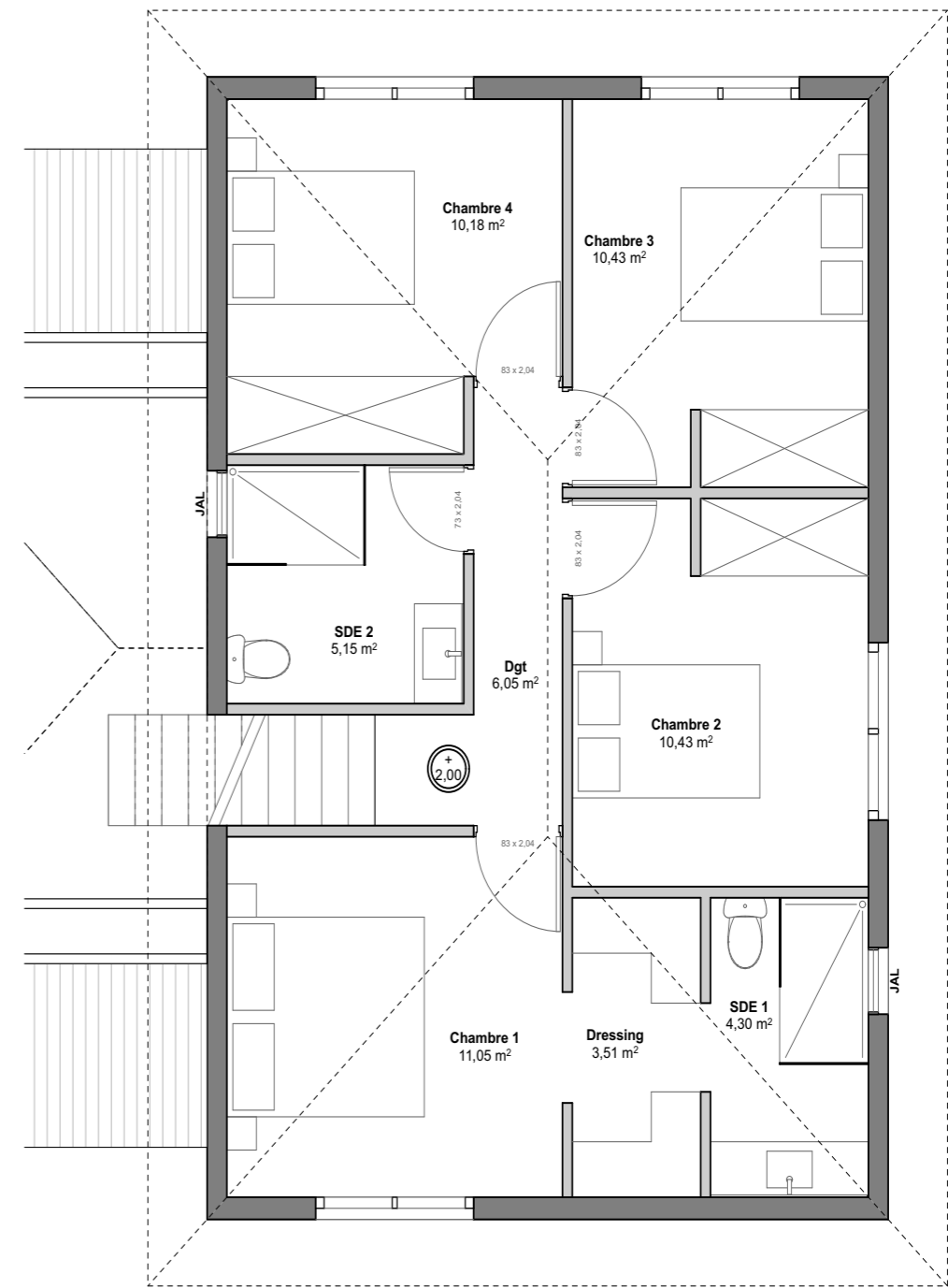
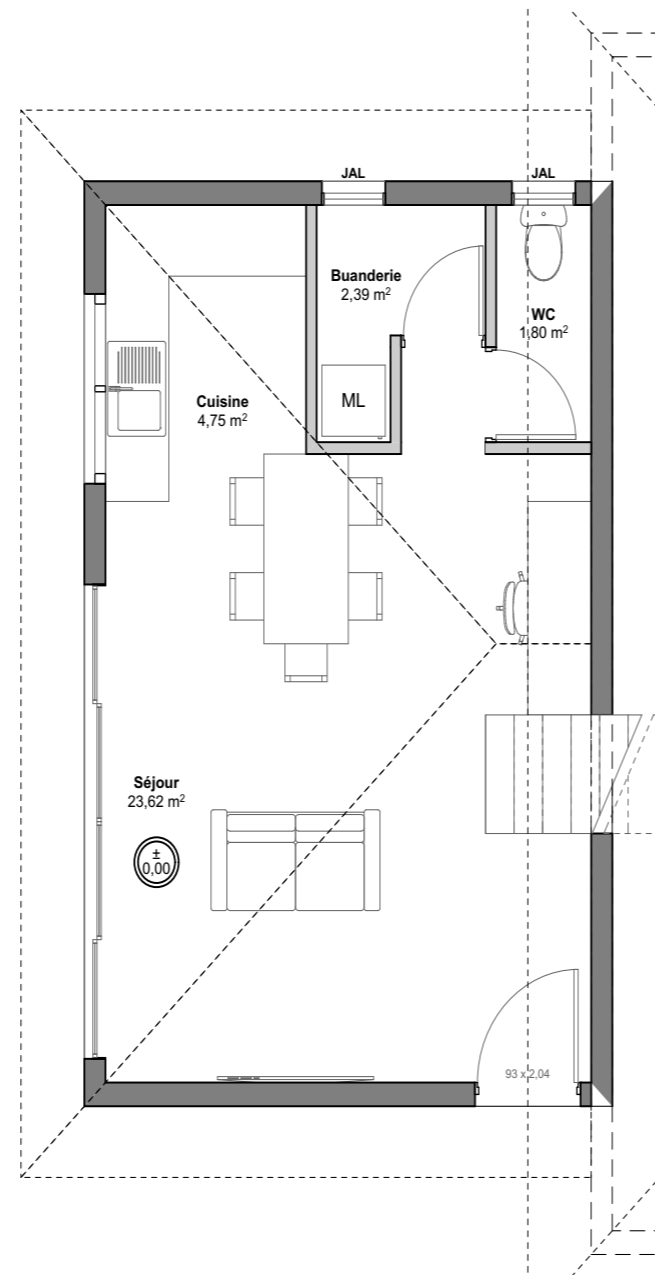
SHON 102,20 m<sup>2</sup>



## VILLA EVA

Idéale pour d'agréables moments de convivialité, cette demeure s'ouvre sur la terrasse et le jardin grâce à une large baie coulissante. La partie nuit légèrement surélevée privilégie l'intimité de ses occupants. Cette villa s'adapte parfaitement aux terrains pentus.

SURFACE VILLA	
SHOB	148,77 m <sup>2</sup>
SHON	119,65 m <sup>2</sup>

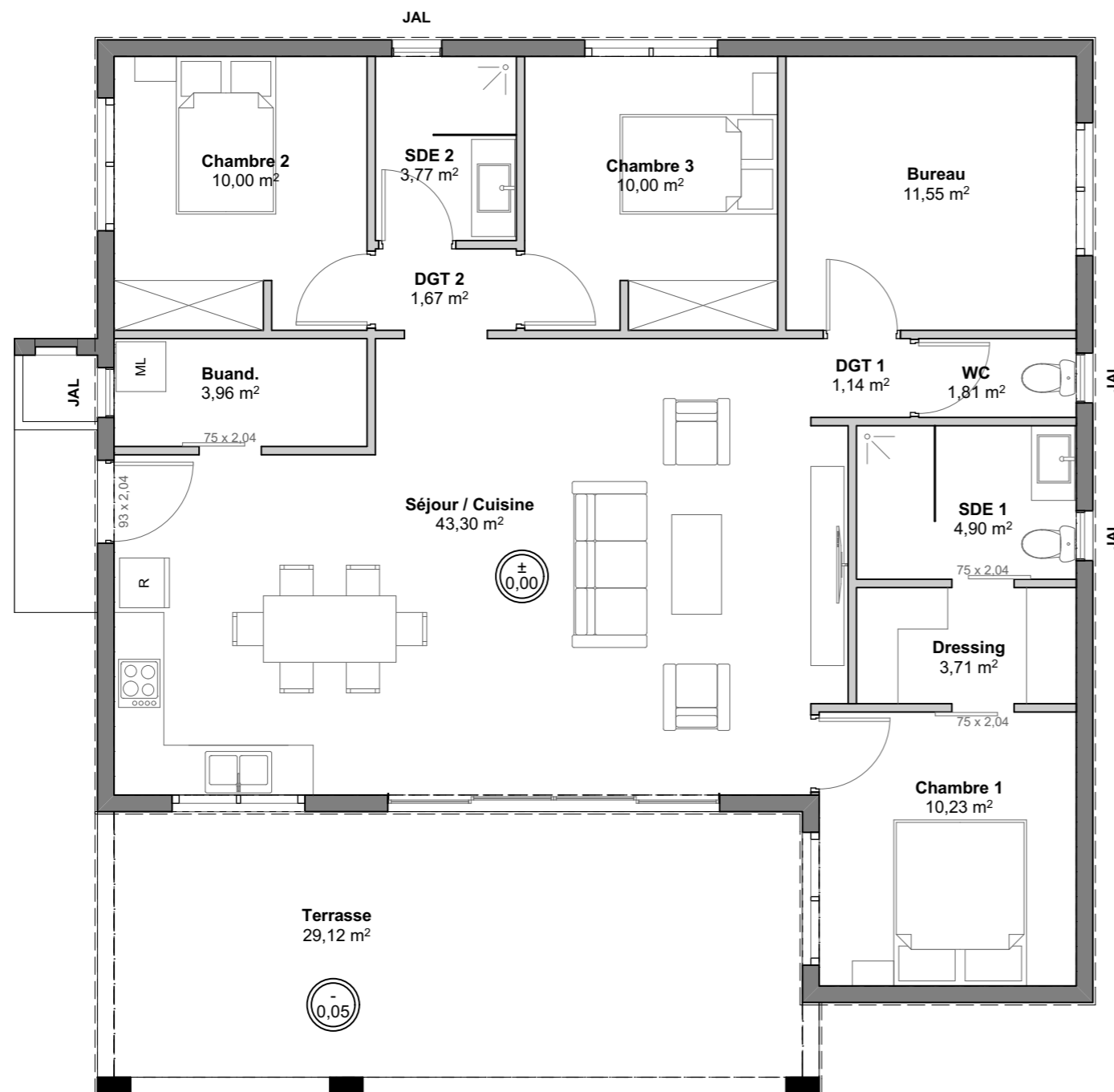




## VILLA LEA

Cette maison contemporaine de plain pied présente une architecture aux lignes épurées et aux horizontales marquées. Privilégiant une optimisation de l'espace, les pièces de vie bénéficient de larges baies vitrées pour un plein ensoleillement.





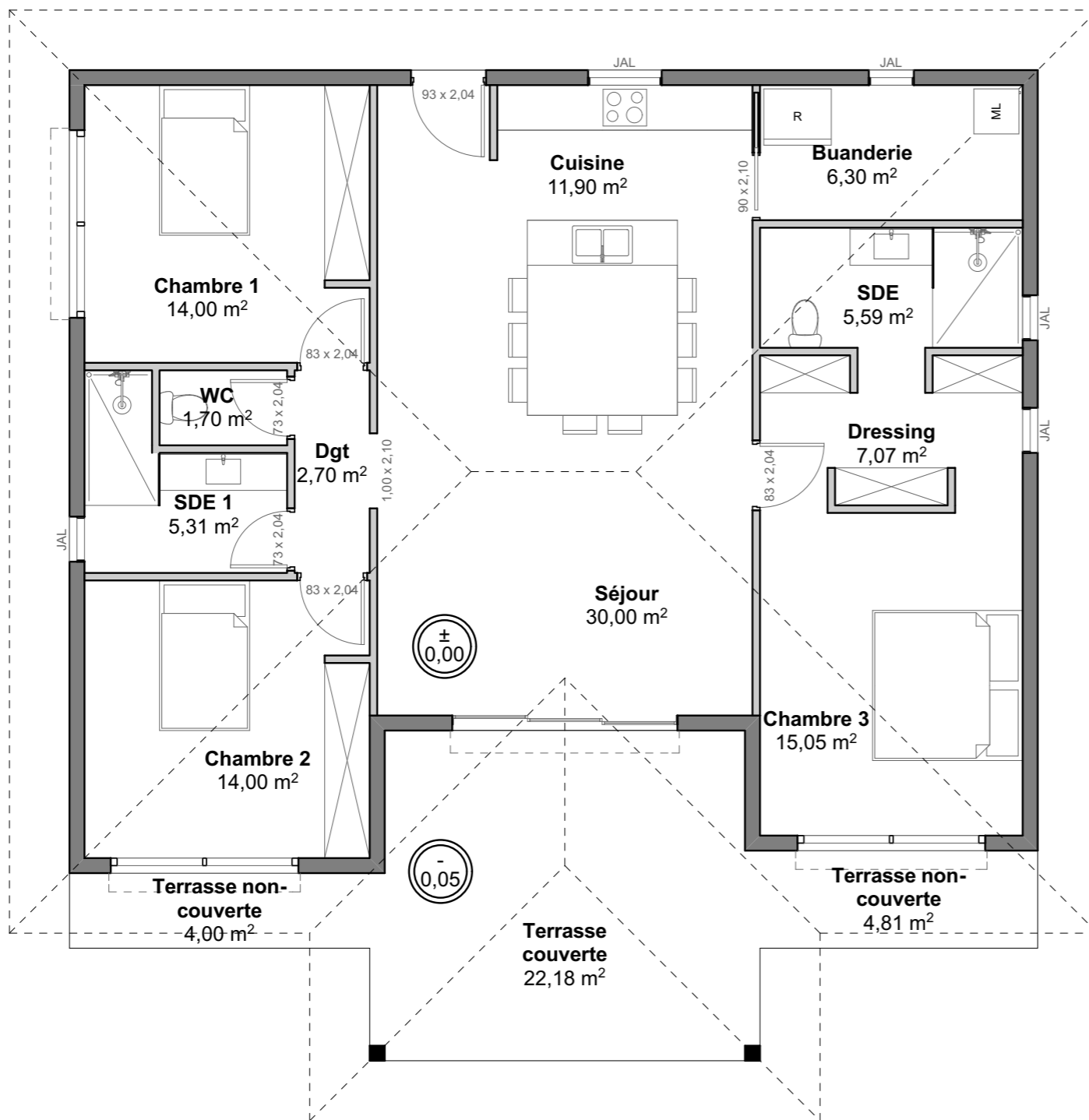
## SURFACE VILLA

SHOB	148,77 m <sup>2</sup>
SHON	119,65 m <sup>2</sup>



## VILLA AURELIA

Particulièrement fonctionnelle, cette villa représente la maison traditionnelle par excellence. Classique et indémodable, elle dispose d'un espace de vie traversant, permettant l'accès de part et d'autre aux chambres.

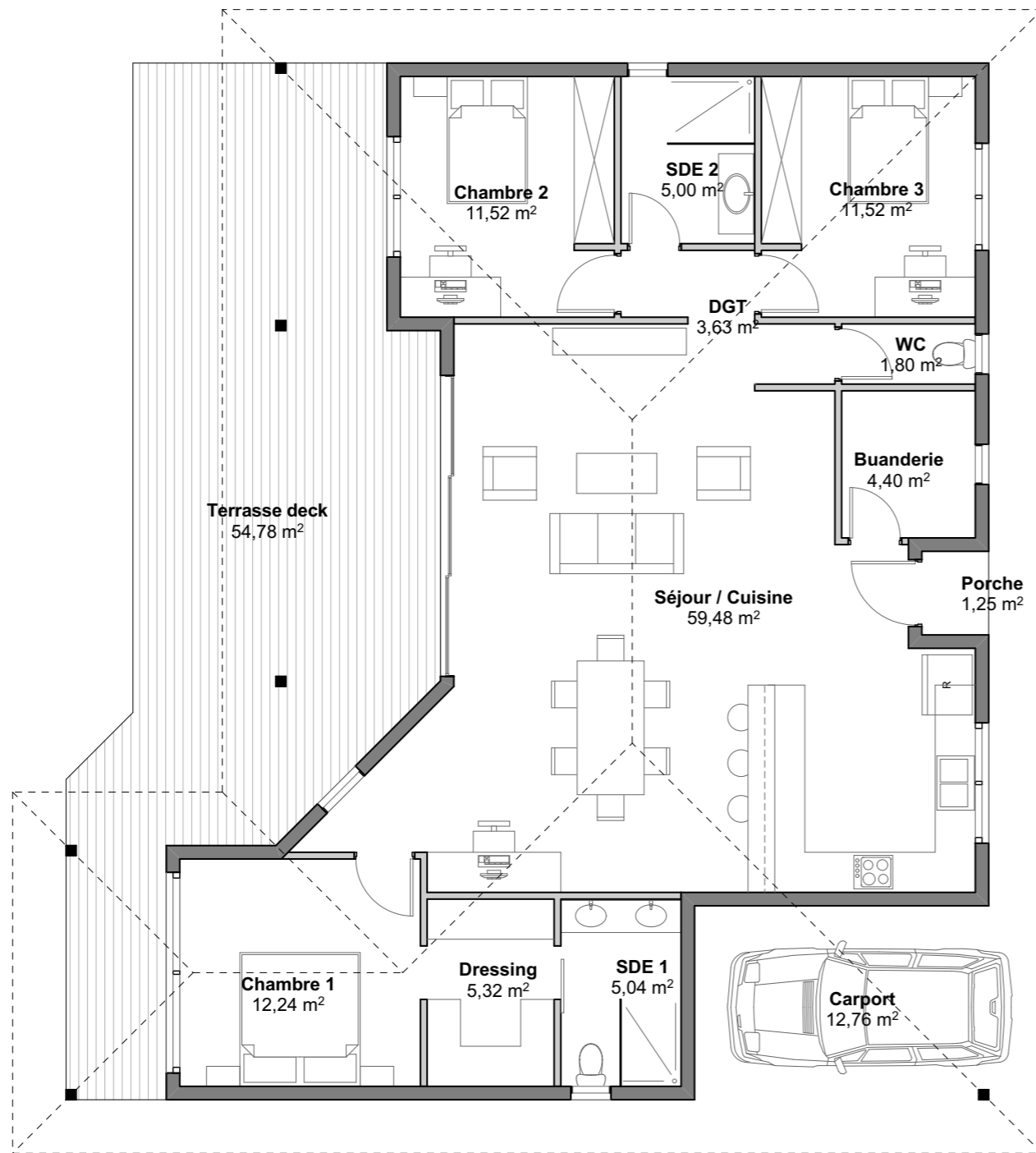


SURFACE VILLA	
SHOB	145,76 m <sup>2</sup>
SHON	127,74 m <sup>2</sup>



## VILLA LAURA

Pans coupés et volumes généreux, cette villa privilégie votre bien-être. L'intérieur fonctionnel et cossu s'ouvre sur un vaste espace extérieur, idéal pour profiter de moments de détente et de sérénité.



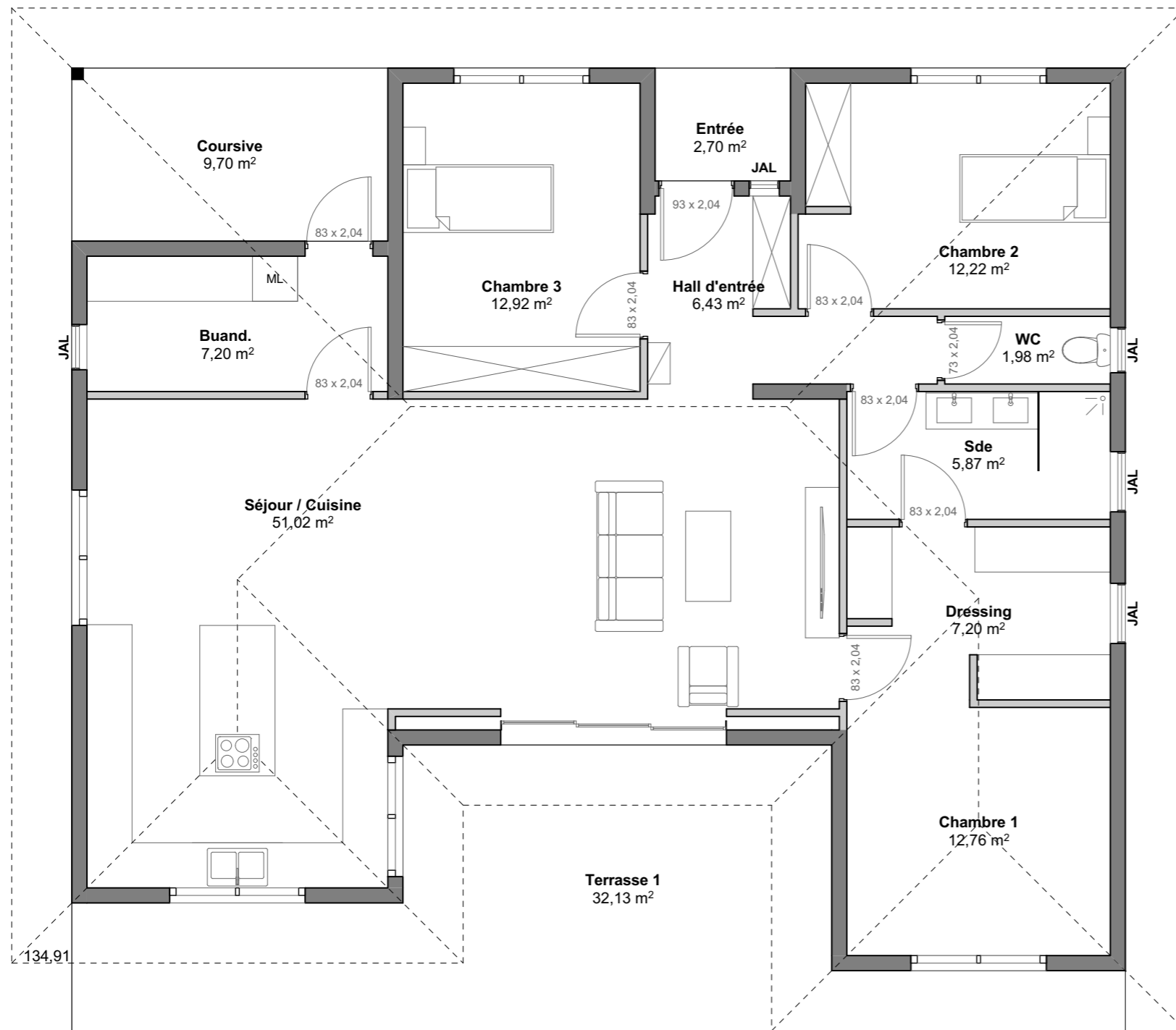
## SURFACE VILLA

SHOB	203,69 m <sup>2</sup>
SHON	134,90 m <sup>2</sup>



## VILLA CELIA

*Élégante et fonctionnelle cette demeure s'adapte parfaitement à son époque. Son porche donne accès aux pièces communes. Elle dispose de plusieurs espaces laissant ainsi à ses occupants le loisir de créer plusieurs univers.*



## SURFACE VILLA

SHOB

201,57 m<sup>2</sup>

SHON

157,20 m<sup>2</sup>



## VILLA LAETICIA

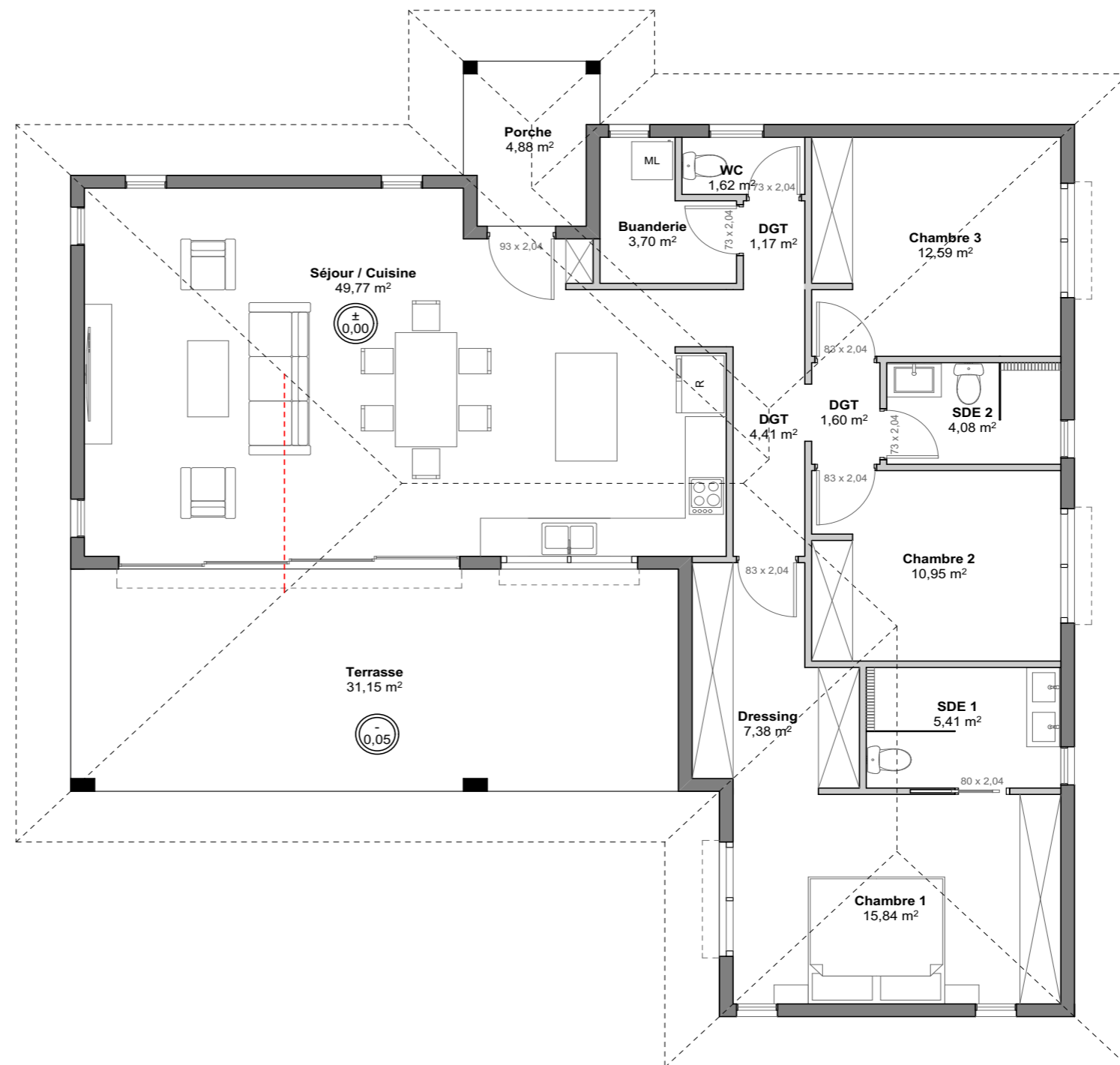
Avec sa forme en « L », cette villa de plain pied vous séduira. Le salon-séjour se prolonge sur la terrasse grâce à ses grandes baies vitrées, tandis que l'espace nuit favorise l'intimité et le repos de ses occupants.



## SURFACE VILLA

SHOB 167,80 m<sup>2</sup>

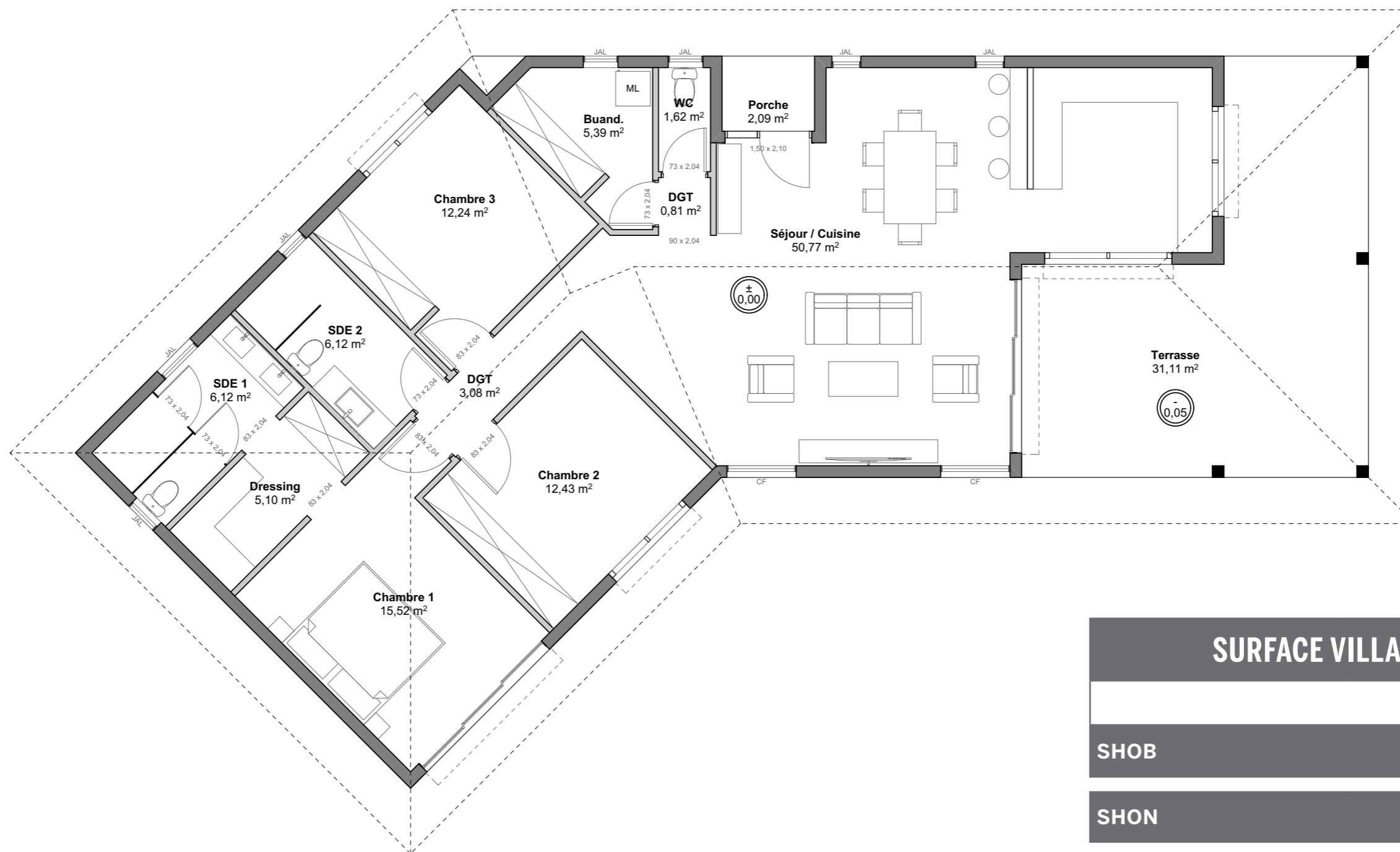
SHON 134,61 m<sup>2</sup>





## VILLA VANESSA

*Avec sa forme en V, cette villa contemporaine s'ouvre vers l'extérieur grâce à ses grandes baies vitrées. Avec son architecture adaptée à un mode de vie calédonien, elle favorise le confort et le bien être de ses occupants.*

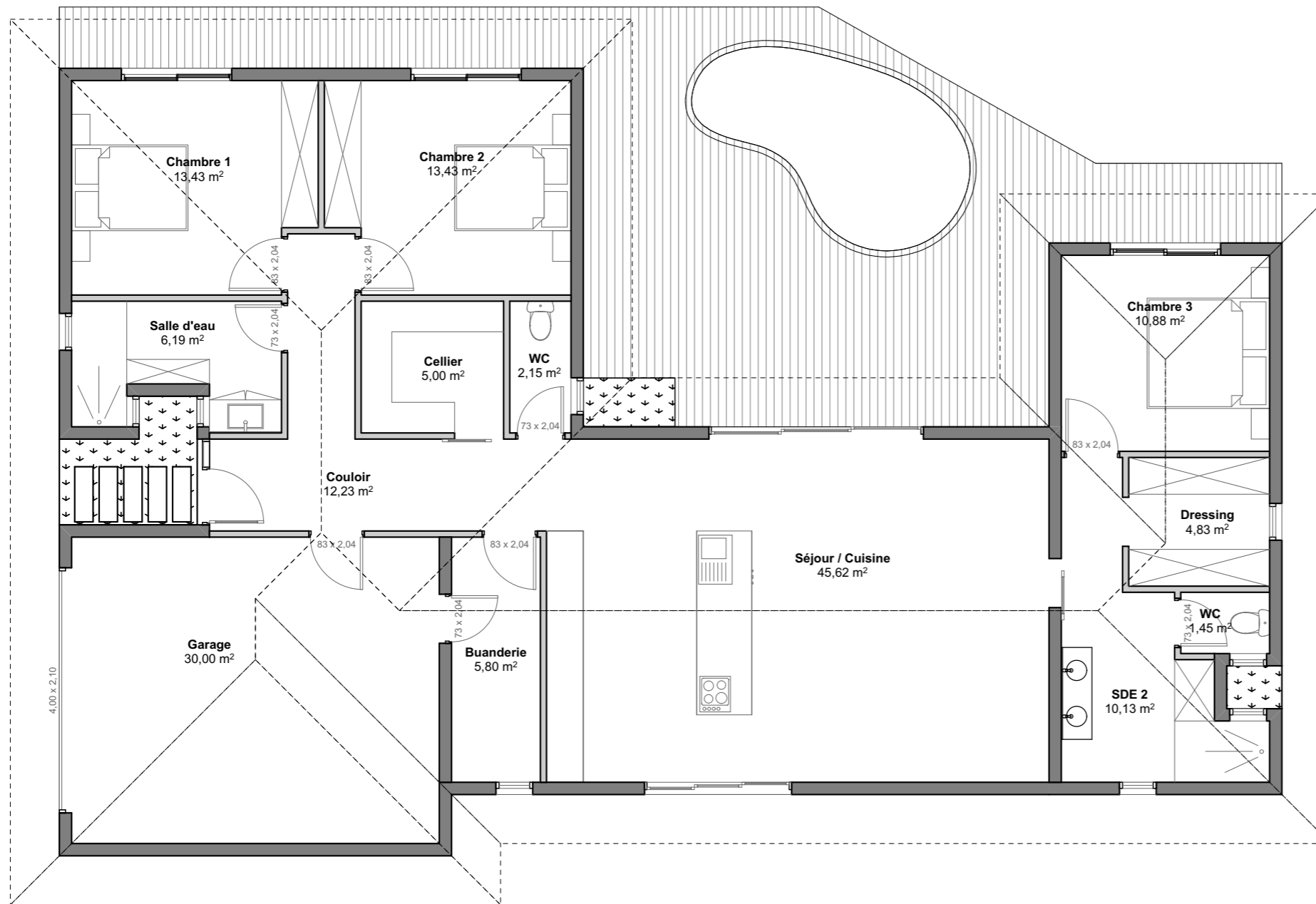


SURFACE VILLA	
SHOB	167,80 m <sup>2</sup>
SHON	134,61 m <sup>2</sup>



## VILLA JULIA

*Cette villa moderne très agréable à vivre favorise l'intimité de ses occupants en limitant les vis-à-vis. La partie nuit est répartie autour des espaces de vie lumineux et chaleureux ouverts vers l'extérieur. Le garage est intégré en avancée.*

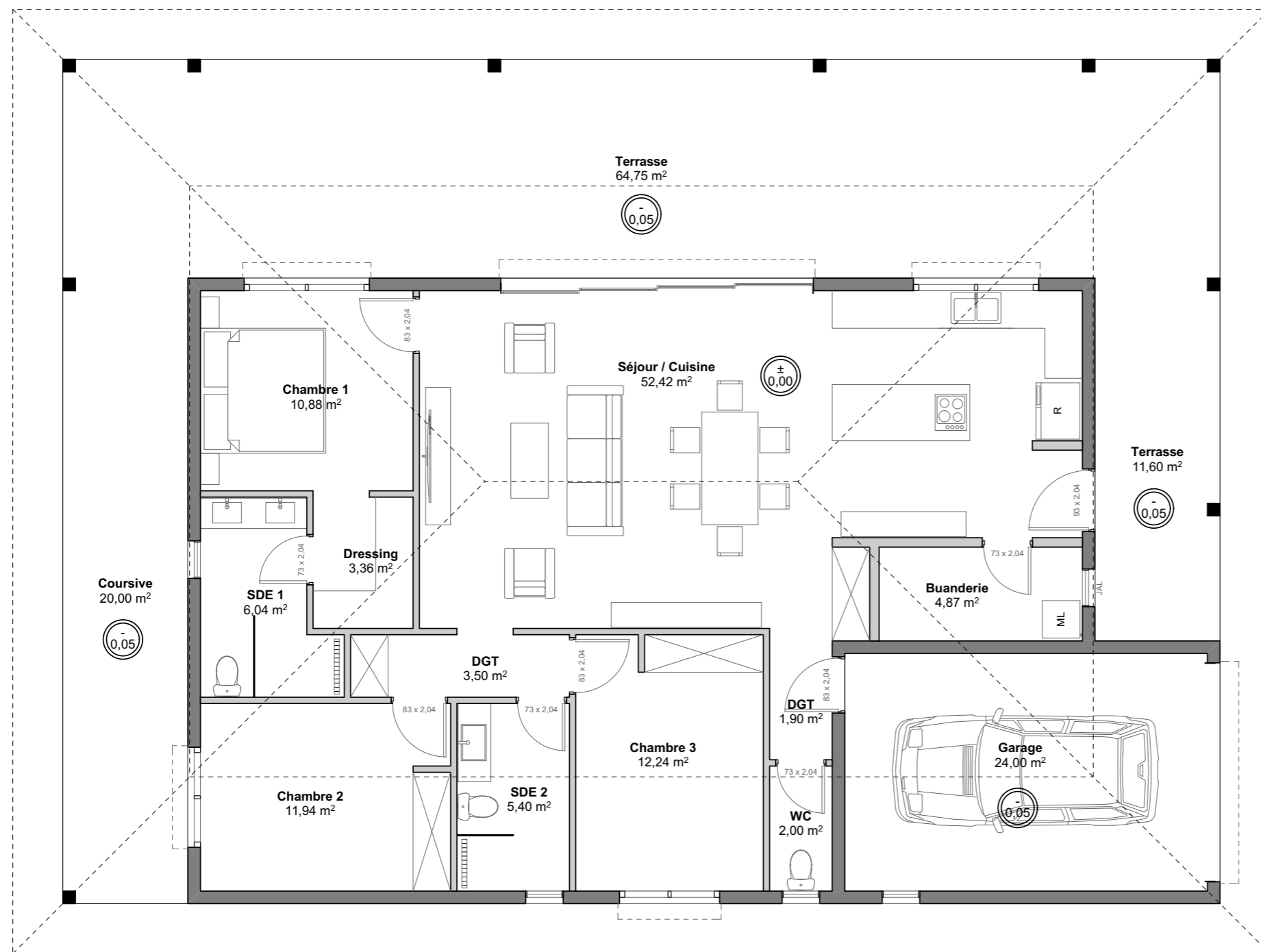


SURFACE VILLA	
SHOB	187,52 m <sup>2</sup>
SHON	150,42 m <sup>2</sup>



## VILLA MARIA

*Cette villa de type coloniale privilégie les espaces extérieurs grâce à sa large terrasse et ses coursives. L'espace de vie au centre cette demeure dessert les chambres.*



## SURFACE VILLA

SHOB 249,75 m<sup>2</sup>

SHON 129,00 m<sup>2</sup>



## VILLA MONICA

*Cette villa est idéale pour accueillir une famille. Elle préserve l'intimité de chacun. Grâce à sa forme atypique, elle crée un cocon protecteur pour la terrasse, tout en offrant un véritable cœur de maison.*





## SURFACE VILLA

SHOB 235,03 m<sup>2</sup>

SHON 165,17 m<sup>2</sup>



## VILLA BELLA

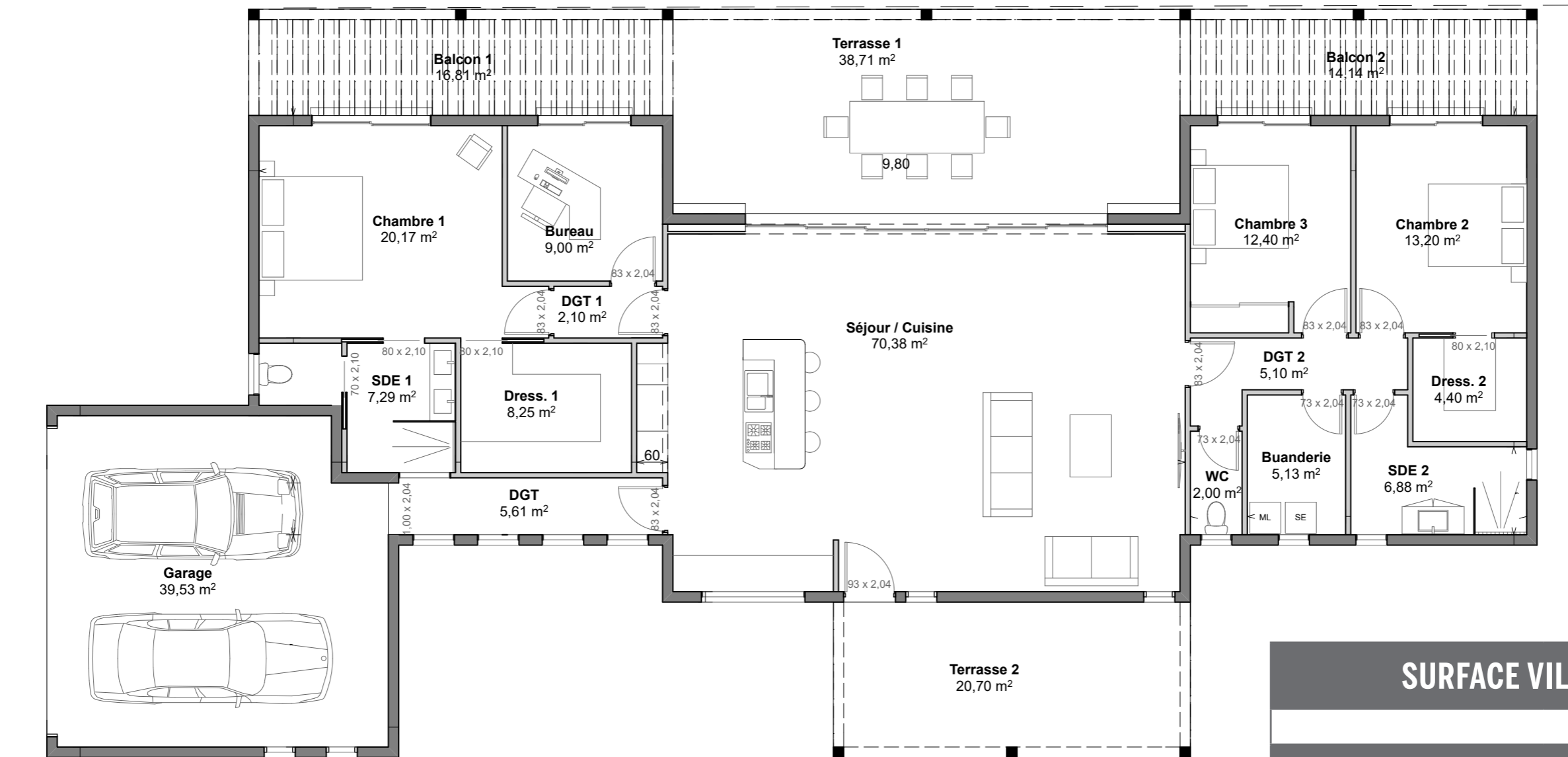
Spacieuse et charmante, cette villa vous fera sans doute craquer. Son porche design habille l'entrée avec style et originalité. Sa large terrasse protégée du vent, sa jardinière intégrée et ses volumes décalés en font une demeure coup de coeur.





## VILLA LEILA

Cette superbe villa contemporaine est surprenante par la légèreté de ces volumes. Sa forme allongée permet d'offrir une vue agréable et une lumière naturelle suffisante pour les pièces de vies et les chambres.



SURFACE VILLA	
SHOB	298,02 m <sup>2</sup>
SHON	193,95 m <sup>2</sup>



## VILLA PRISCILLIA

Minimaliste et luxueuse, cette villa est conçue sur deux niveaux. Celle-ci s'ouvre sur une belle terrasse et dispose à l'étage de 2 terrasses idéales pour des soirées entre amis !

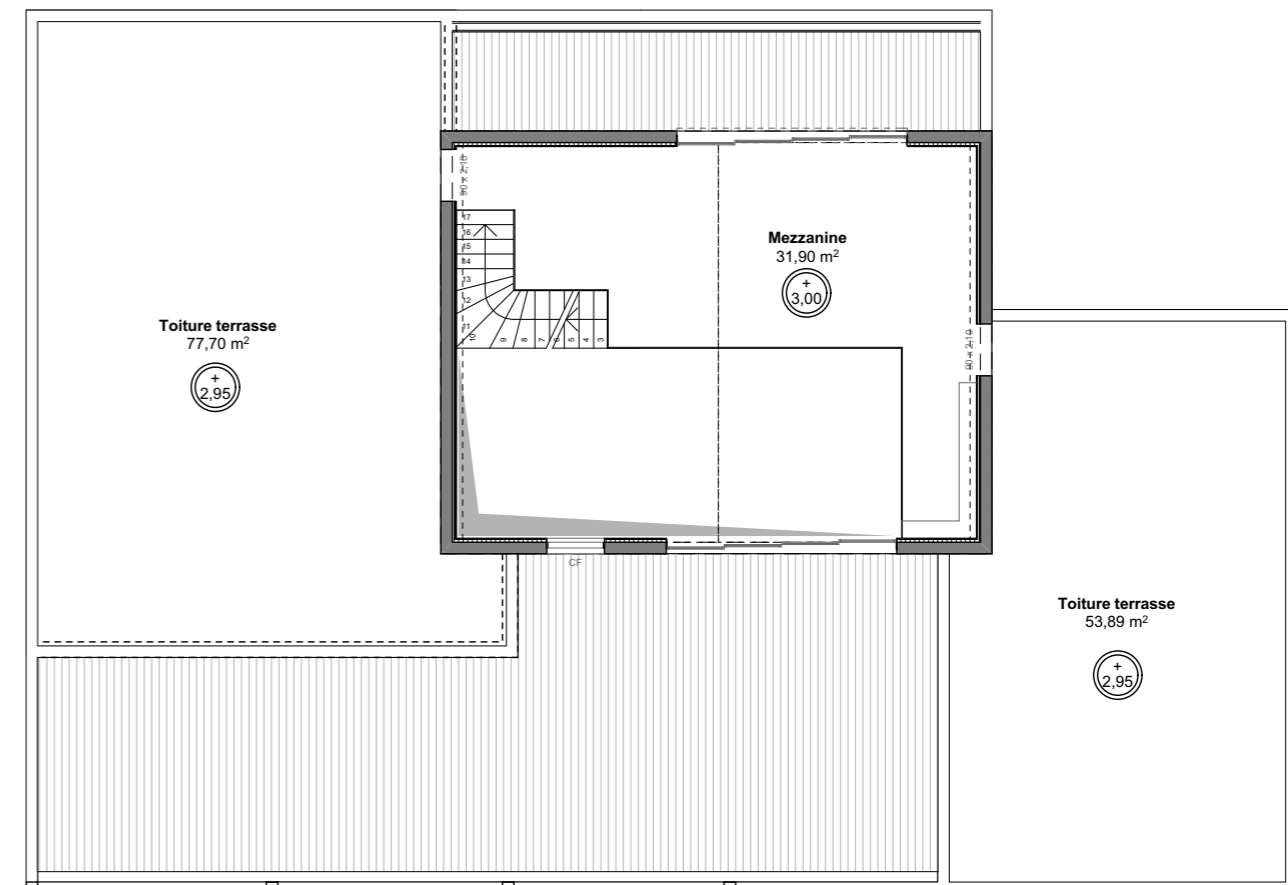
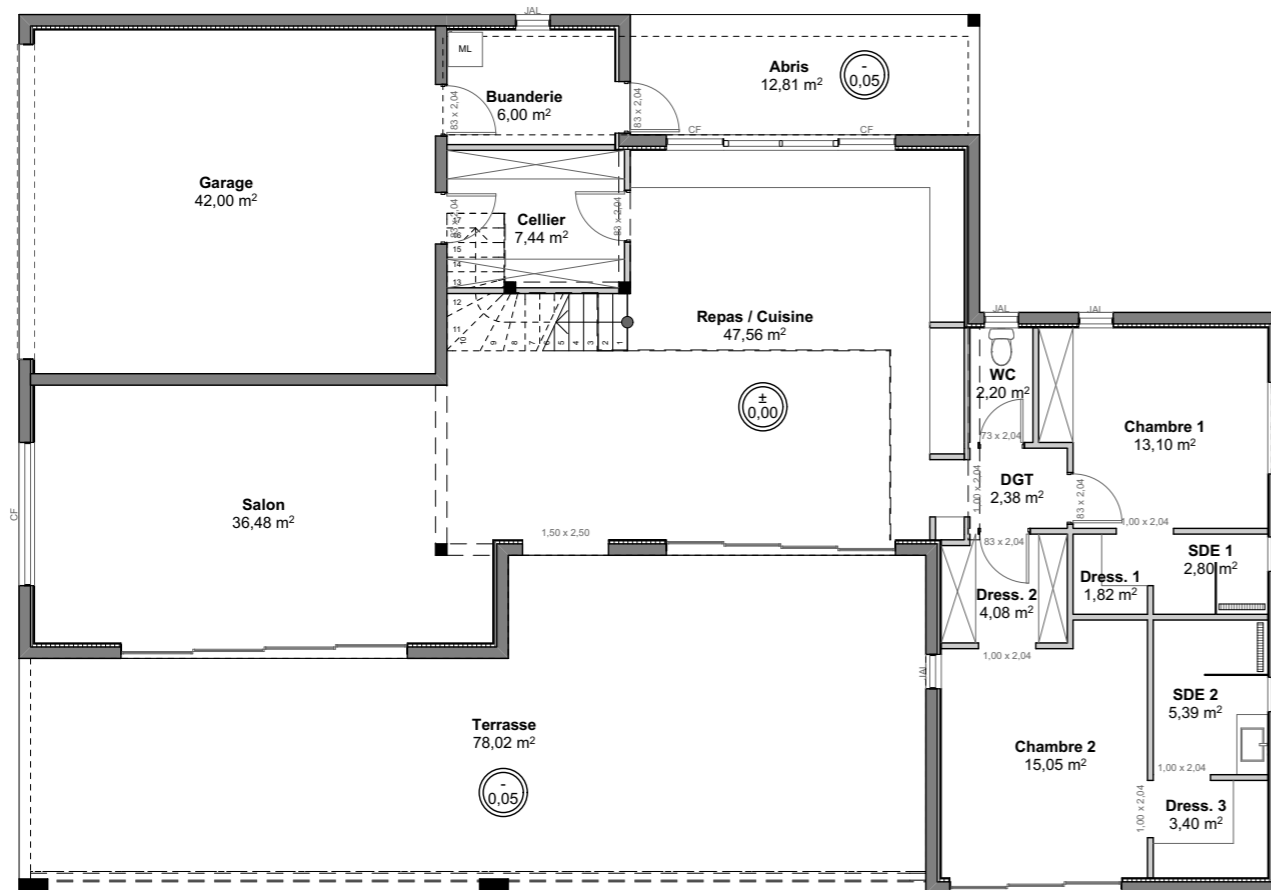
## SURFACE VILLA

SHOB

481,89 m<sup>2</sup>

SHON

215,24 m<sup>2</sup>

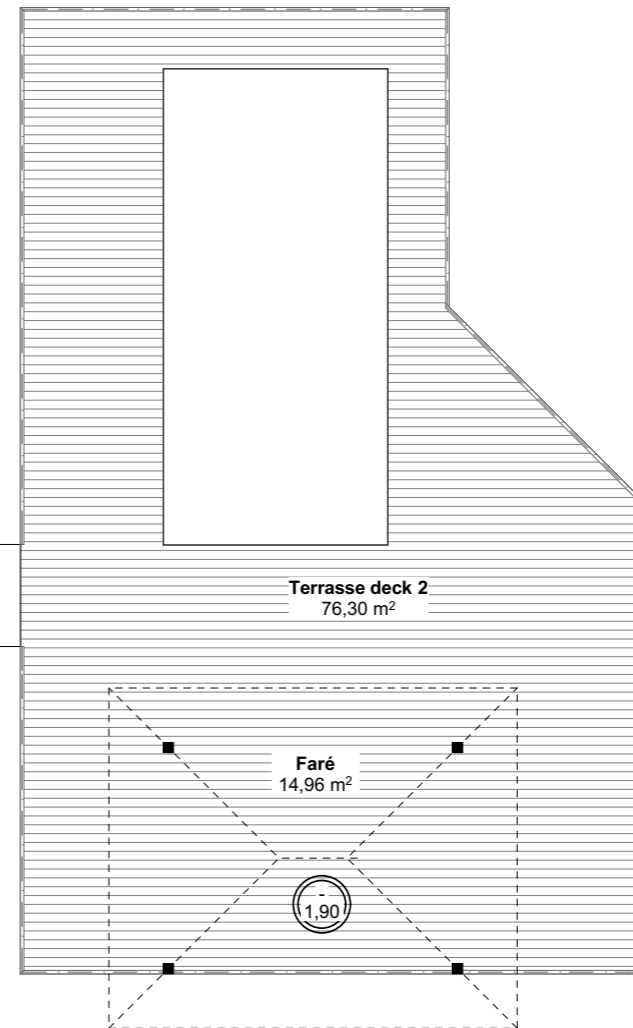
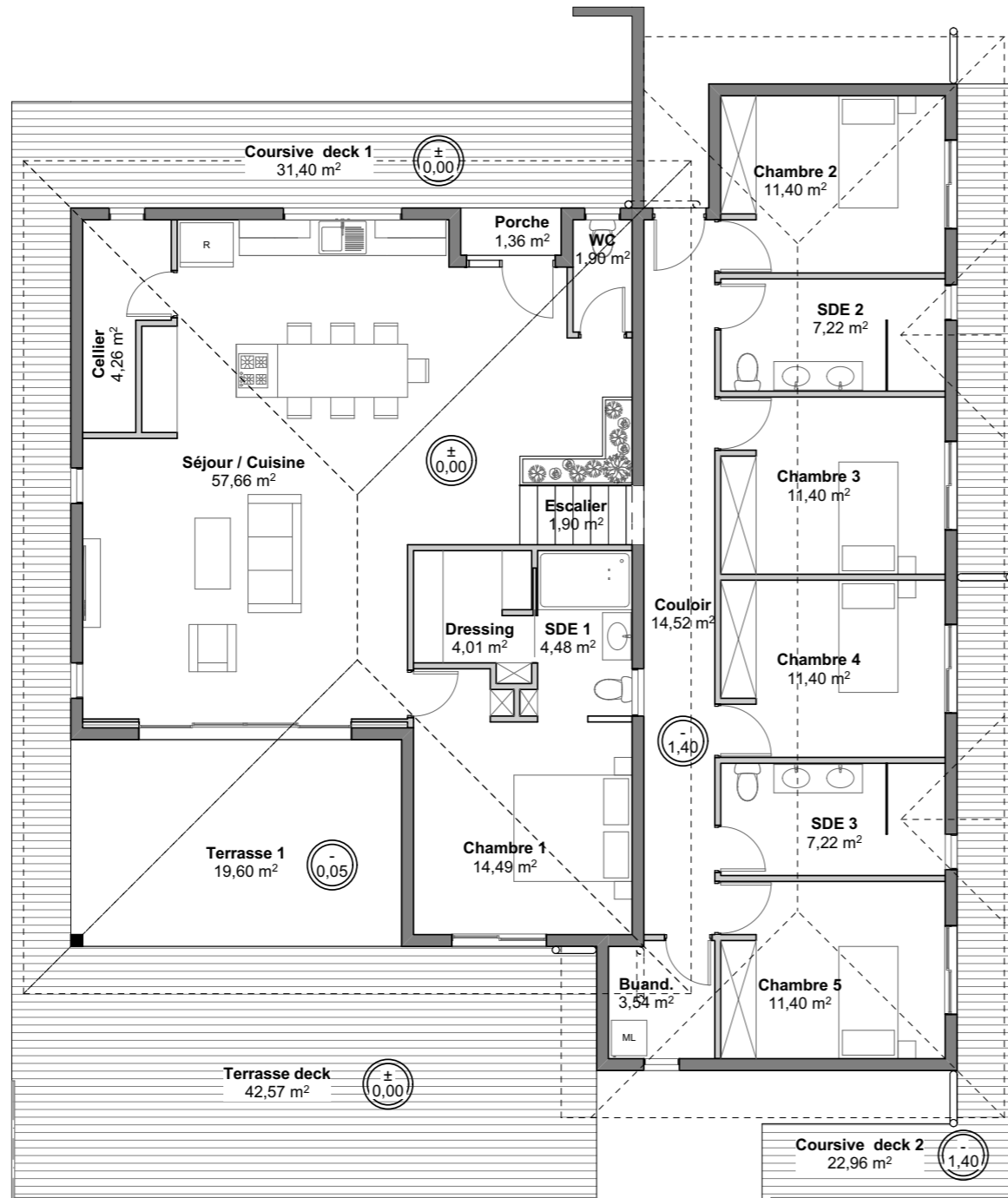




## VILLA VAEA

*Hymne à la famille, cette villa est une construction généreuse et contemporaine, largement ouverte sur l'extérieur. Belle et audacieuse, elle propose un espace de vie qui se prolonge par ses terrasses, coursives et faré, tout gardant une part de secret.*



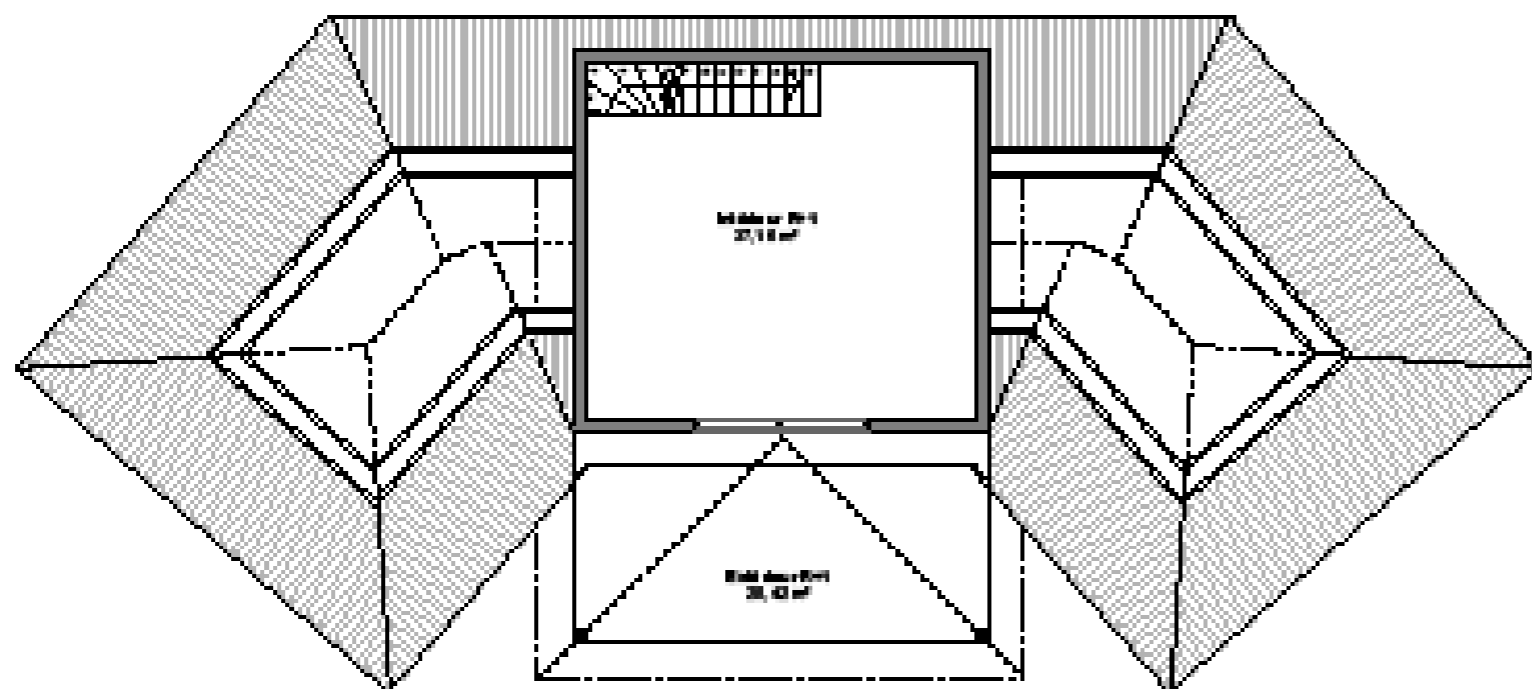
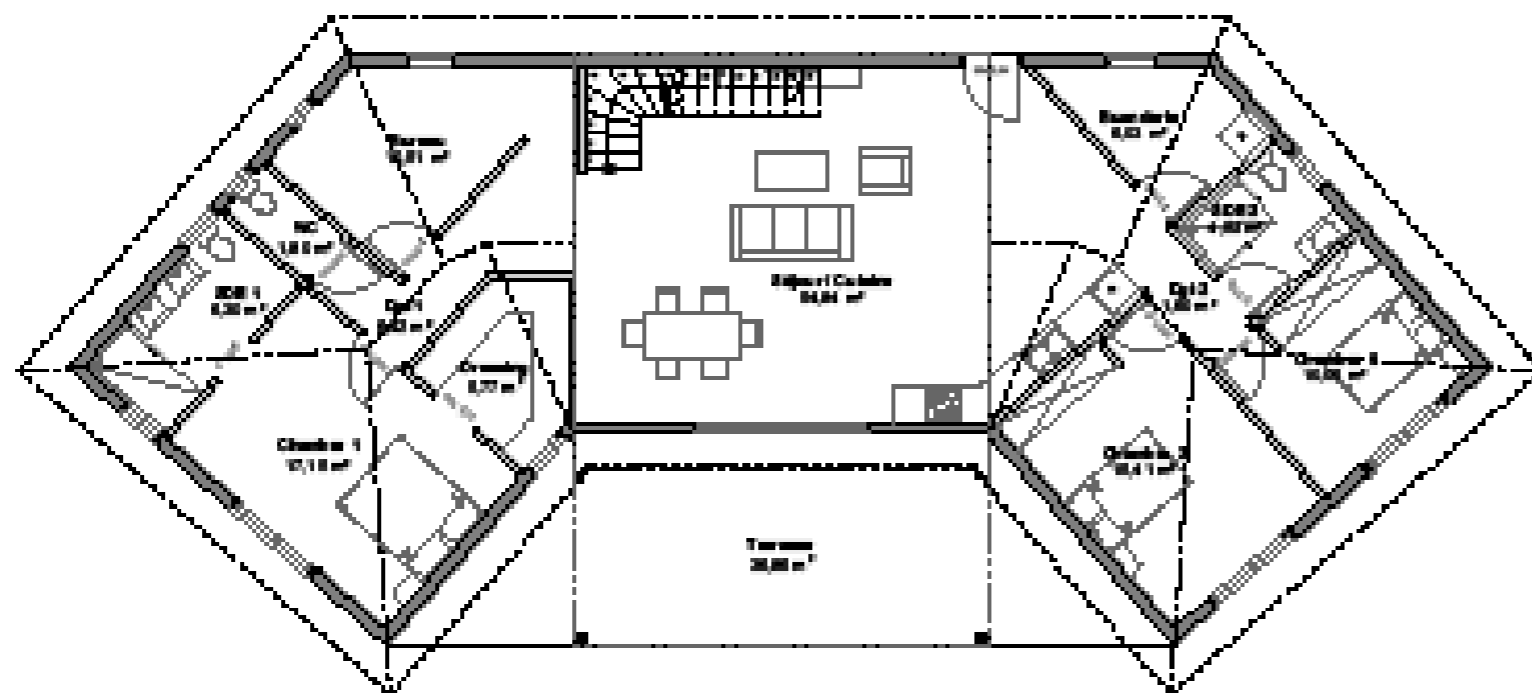


SURFACE VILLA	
SHOB	403,98 m <sup>2</sup>
SHON	188,17 m <sup>2</sup>



## VILLA MAEVA

Une touche d'originalité, beaucoup d'habitabilité, cette villa vous ouvre ses bras. Ce modèle à étage aux façades rythmées propose des espaces extérieurs et de larges ouvertures vitrées offrant lumière et beauté à tous les niveaux.

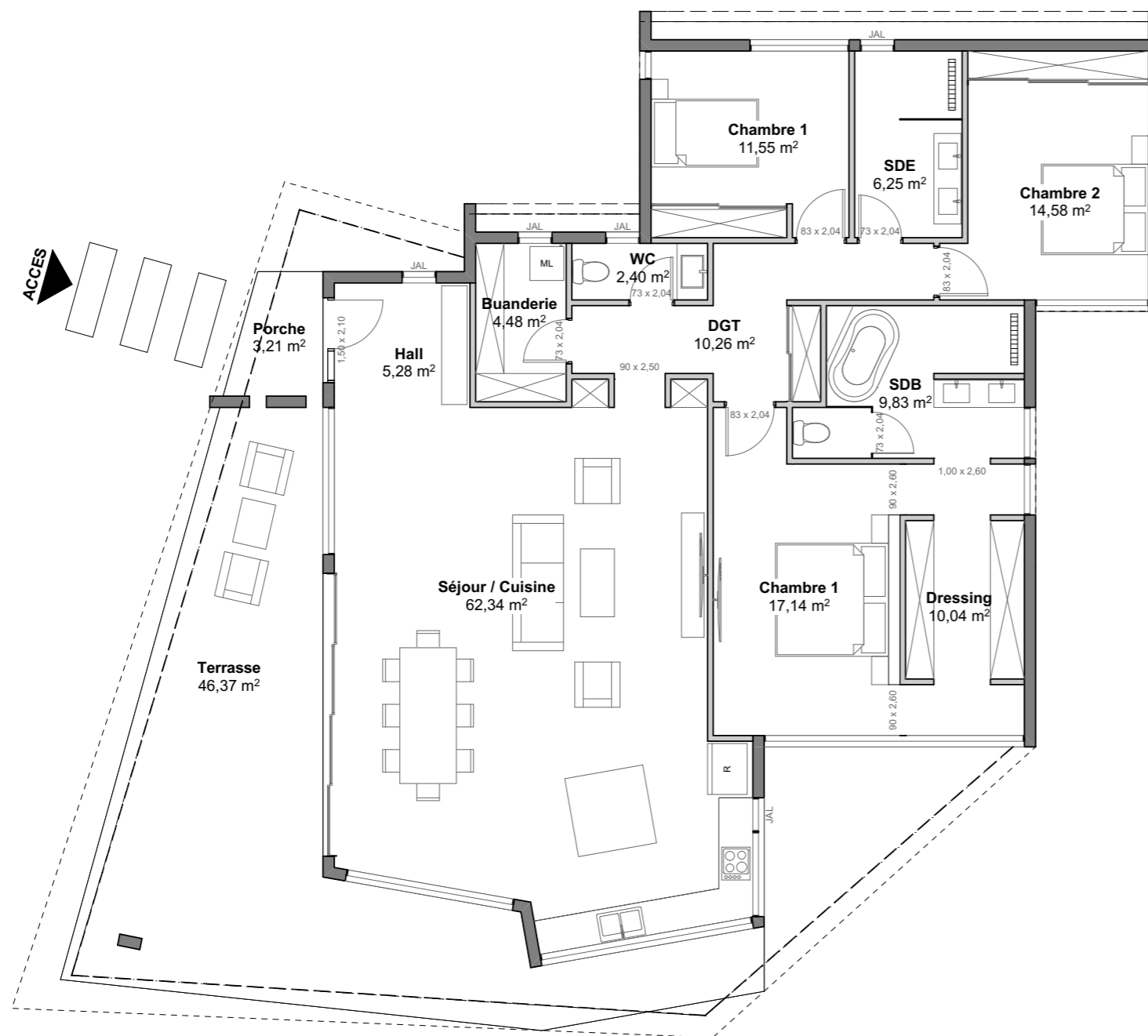


SURFACE VILLA	
SHOB	176,20 m <sup>2</sup>
SHON	149,33 m <sup>2</sup>



## VILLA ANASTASIA

Avec son toit plat en pointe, cette villa ultra moderne abrite un large espace de vie qui se prolongent vers les extérieurs. Les baies vitrées procurent une lumière naturelle abondante à travers cette superbe demeure.



## SURFACE VILLA

SHOB	221,58 m <sup>2</sup>
SHON	171,59 m <sup>2</sup>







Contactez Christophe CUER au 70 11 10 / 24 77 10 ou à [ventes@tropic-villas.nc](mailto:ventes@tropic-villas.nc)

[www.tropic.nc](http://www.tropic.nc)

Retrouvez nous sur 